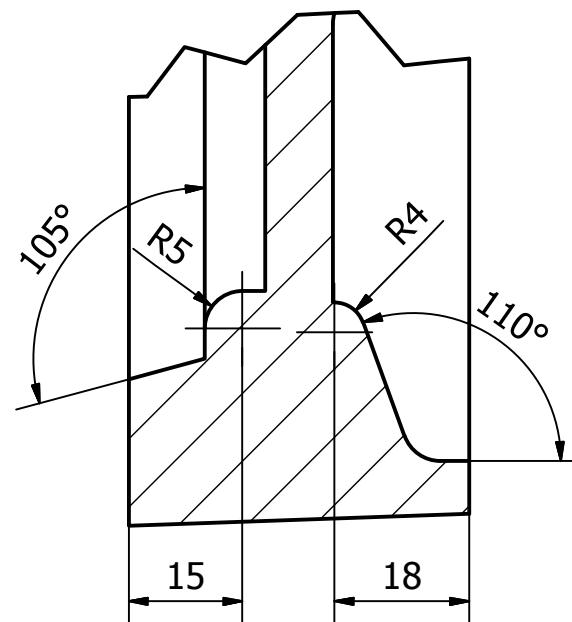
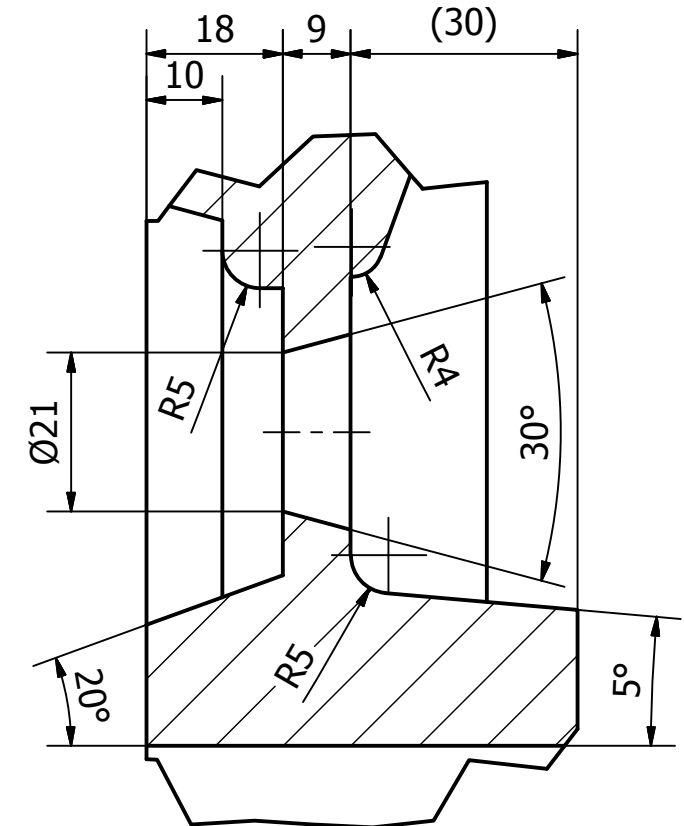
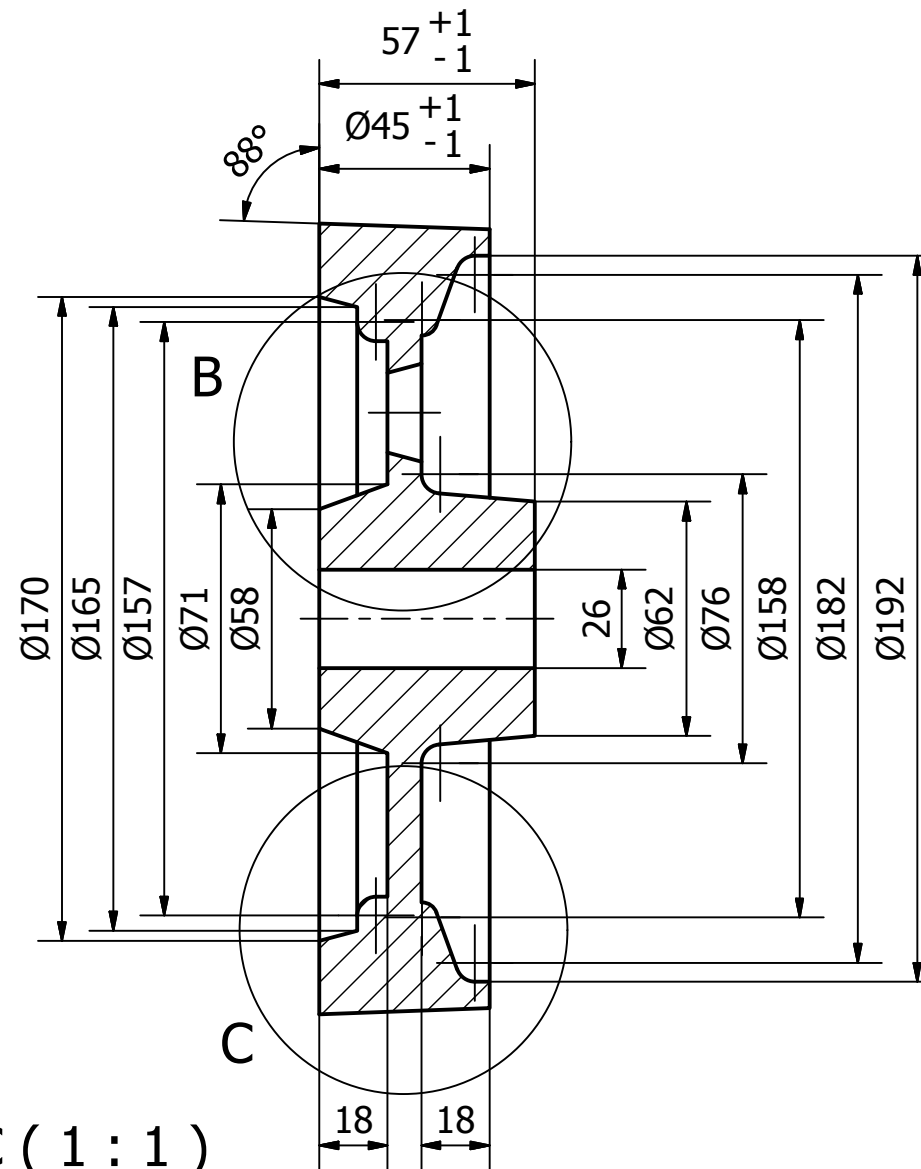
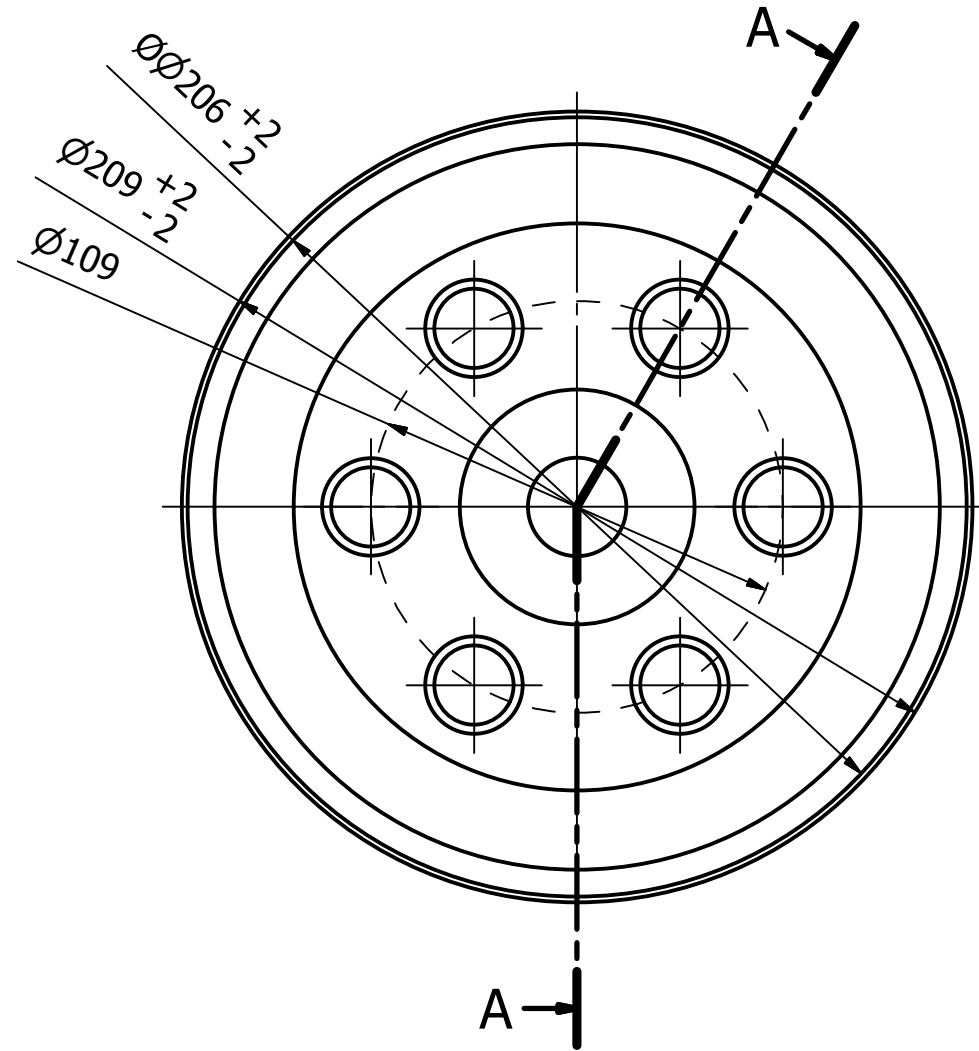


A-A (1:2)

B (1:1)

C (1:1)



Promienie odlewnicze - 2...3 mm

Zabrania się kopiowania i rozpowszechniania w całości lub w części tego rysunku oraz wytwarzaniu wyrobów zgodnych z tym rysunkiem bez pisemnej zgody firmy Wójcik

Nazwa	Koło #45 fi 209	Nr rys.	Koło.003 209x45	Zakład Odlewniczo-Mechaniczno-Handlowy 25-146 Kielce ul. Sukowska 38 e-mail: biuro@wojcik.kielce.pl www.wojcik.kielce.pl					
Format	A3	Imię i nazwisko	Podpis		Data				
Kreślił	M. Gola				2015-10-16				
Sprawdził	N. Wójcik				2015-10-16				
Zatwierdził	N. Wójcik			2015-10-16					
Skala	1:2	Materiał	Żeliwo 0,8 Cr	Waga	5,912 kg	Rewizja	1	Arkusz	1/1