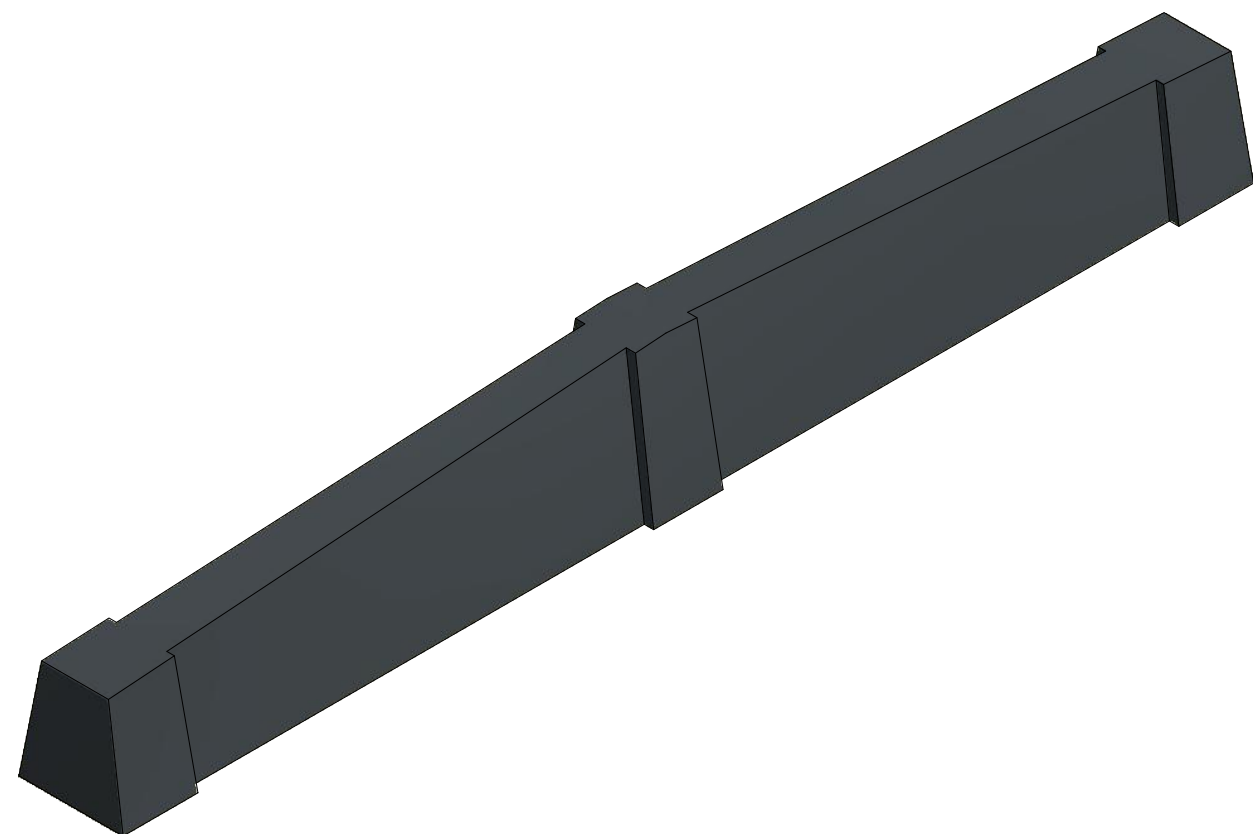
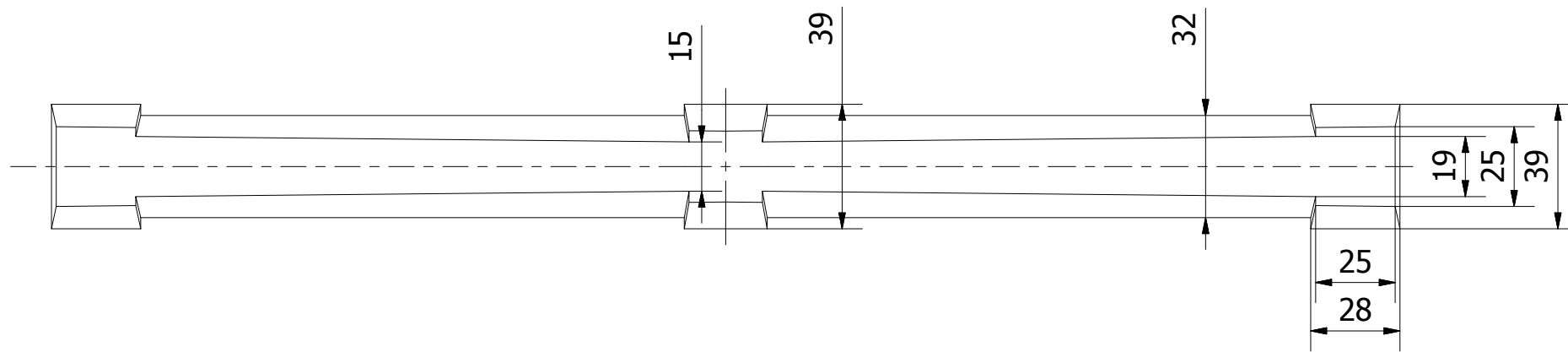
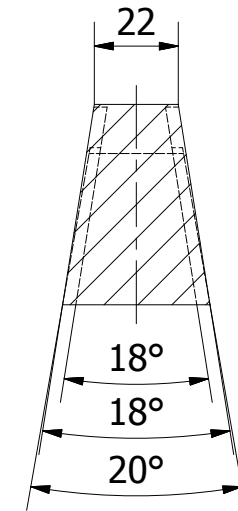
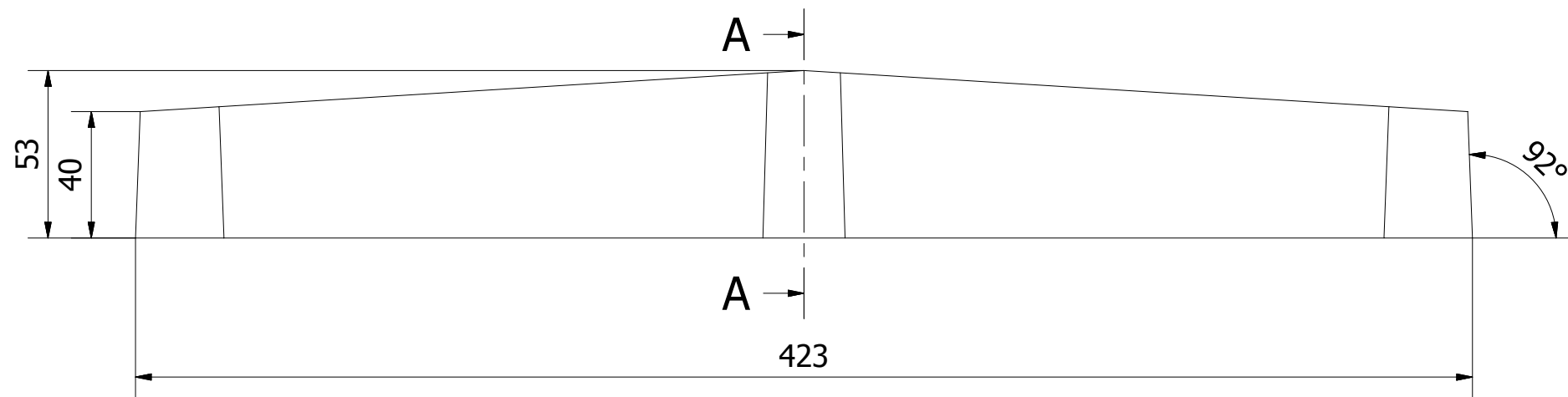


A-A ( 1 : 2 )



Promienie odlewnicze - 2...3 mm

**Zabrania się kopiowania i rozpowszechniania w całości lub w części tego rysunku oraz wytwarzaniu wyrobów zgodnych z tym rysunkiem bez pisemnej zgody firmy Wójcik**

|             |           |                 |               |            |   |         |   |        |     |
|-------------|-----------|-----------------|---------------|------------|---|---------|---|--------|-----|
| Nazwa       | Ruszt 423 | Nr rys.         | R.005 423     |            | <p align="center"><b>Zakład<br/>Odlewniczo-Mechaniczno-Handlowy<br/>25-146 Kielce ul. Sukowska 38<br/>e-mail: biuro@wojcik.kielce.pl<br/>www.wojcik.kielce.pl</b></p> |         |   |        |     |
| Format      | A3        | Imię i nazwisko | Podpis        | Data       |   |         |   |        |     |
| Kreślił     | M. Gola   |                 |               | 2015-10-10 |   |         |   |        |     |
| Sprawdził   | N. Wójcik |                 |               | 2015-10-10 |   |         |   |        |     |
| Zatwierdził | N. Wójcik |                 |               | 2015-10-10 |   |         |   |        |     |
| Skala       | 1:2       | Materiał        | Żeliwo 0,8 Cr | Waga       | 3,608 kg  | Rewizja | 1 | Arkusz | 1/1 |